



UNIWERSYTET WARSZAWSKI

Dział Sieci Komputerowych

INSTRUKCJA

korzystania z systemu zdalnego dostępu do zasobów sieciowych UW

1. W przeglądarce (najlepiej Internet Explorer) **wpisz adres <https://vpn.uw.edu.pl/>**. Jako **źródło autoryzacji wybierz „Active Directory“** następnie **podaj swój login i hasło z Active Directory** i wciśnij **„Zaloguj“** – Rysunek 1.

UNIWERSYTET
WARSZAWSKI

Witamy w
Systemie zdalnego dostępu
do systemu zasobów sieciowych UW

Nazwa użytkownika

Hasło

Źródło autoryzacji

Problemy z logowaniem prosimy zgłaszać do [zespołu sieciowego](#) Działu Sieci Komputerowych UW.

[Pomoc](#)

Rysunek 1. Główne okno logowania do systemu zdalnego dostępu do zasobów sieciowych UW

Jeżeli nie znasz swojego loginu i hasła zajrzyj tutaj:

<https://portal.uw.edu.pl/en/web/zarzadzanie-tozsamoscia/zmiana-hasla-ad>

2. Sukces, zostałeś poprawnie zalogowany. Teraz możesz **pobrać aplikacje Network Connect** – Rysunek 2 (wymagana JAVA), która przekieruje cały ruch z komputera przez system zdalnego dostępu. Innymi słowy aplikacje na Twoim komputerze (putty, klient USOS, klient VoIP, FileZilla, IE itp.) będą miały dostęp do wszystkich zasobów UW.



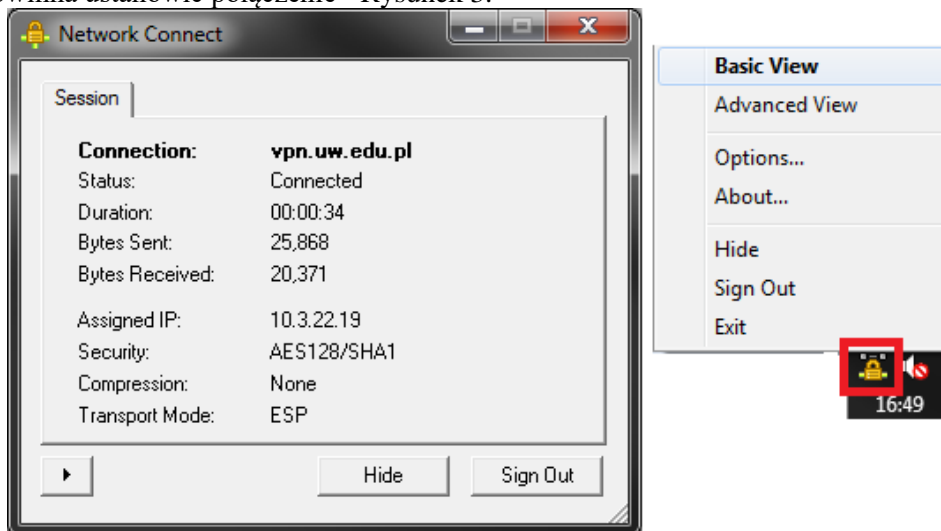
UNIwersyTET WARszawSKI

Dział Sieci Komputerowych



Rysunek 2. Uruchamianie aplikacji Network Connect.

3. Należy teraz przeprowadzić instalację aplikacji. W trakcie instalacji mogą pojawić się okna **wymagające potwierdzenia** i) instalacji aplikacji, ii) potwierdzenia certyfikatu, iii) potwierdzenie z JAVA, w każdym przypadku trzeba zgodzić się na instalację i **potwierdzić klikając „YES“/ „OK“**. Po zainstalowaniu aplikacja Network Connect powinna ustanowić połączenie - Rysunek 3.



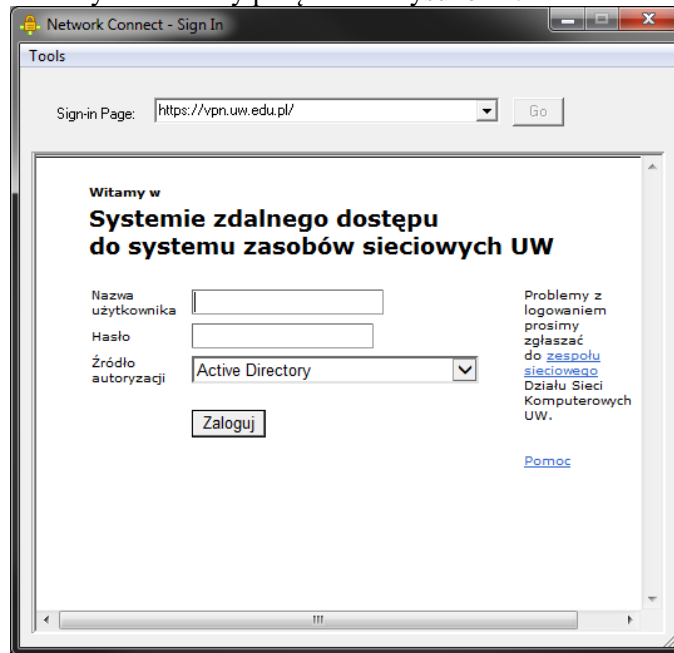
Rysunek 3. Status aplikacji Network Connect



UNIwersytet Warszawski

Dział Sieci Komputerowych

4. Przy ponownym uruchomieniu komputera możemy uruchomić aplikację z paska zadań – klikając w menu >start> Network Connect w systemie Windows. Po podaniu loginu i hasła z Active Directory zostaniemy połączeni - Rysunek 4.



Rysunek 4 Uruchamianie aplikacji Network Connect z paska zadań

W przypadku problemów prosimy o kontakt net@adm.uw.edu.pl lub 22 55 20 527