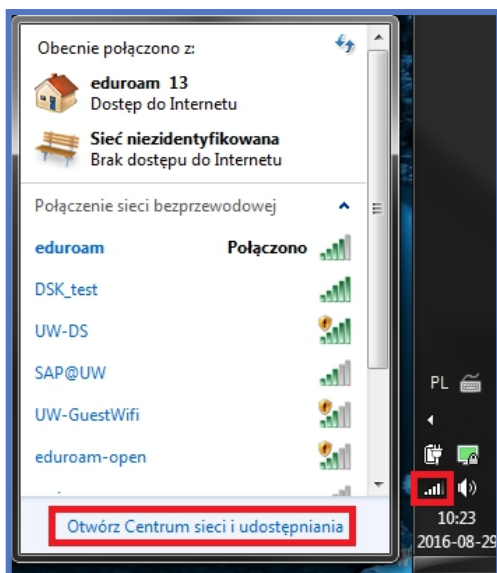




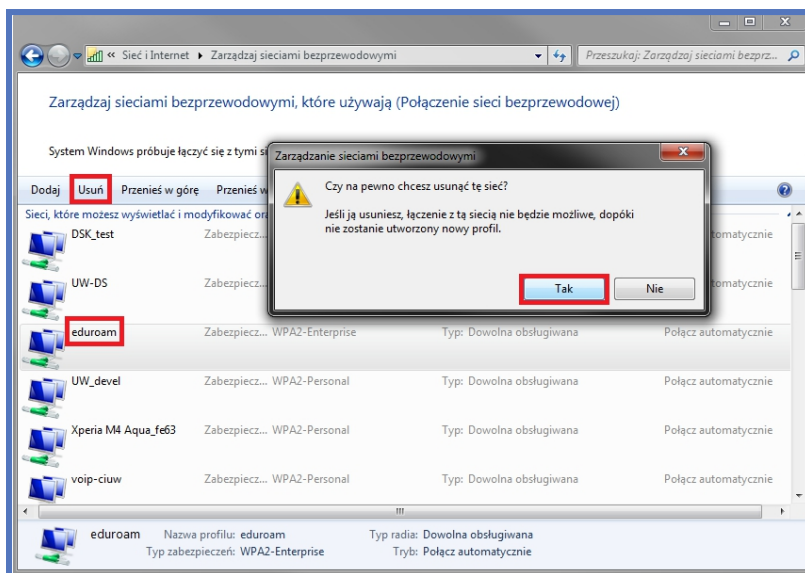
Eduroam to education roaming, ogólnoswiatowy system dostępu do sieci bezprzewodowej dla społeczności akademickiej. Uczestniczy w nim UW, dzięki czemu nasi pracownicy i studenci mają bezprzewodowy dostęp do internetu na kampusach UW oraz kampusach innych ośrodków naukowych na świecie, bez zmiany konfiguracji urządzeń.

Instrukcja krok po kroku

1. Klikamy w ikonę sieci na pasku zadań
2. W nowo otwartej liście wybieramy link „Otwórz Centrum sieci i udostępniania”



3. W panelu zarządzania sieciami wybieramy zakładkę „Zarządzaj sieciami bezprzewodowymi”



4. Na liście sieci wyszukujemy i zaznaczamy profil sieci eduroam
5. Klikamy przycisk usuń i następnie potwierdzamy wybór

